

WUJIAOCHANG
五角场

社区晨报

SHANGHAI COMMUNITY NEWS



扫描二维码
关注“上海社区发布”



扫描二维码
关注“五角场周到”

自 / 家 / 门 / 口 / 这 / 点 / 事

出版



对于五角场居民和复旦大学师生而言,邯鄯路是一条重要出行道路,但校园周边的禁非区域给市民通行带来了诸多不便,违规穿行时有发生。为解决这一难题,近日,杨浦区相关职能部门会同五角场街道,实地调研邯鄯路国顺路路口、国年路、邯鄯路南侧辅道的道路设施和交通现状,研究形成邯鄯路慢行交通优化方案。

优化改造慢行交通系统

让骑行者“合法”穿行邯鄯路

“从国定路上的东区宿舍到达南区体育场,步行可能要花 25 分钟左右,骑自行车的话 10 分钟,同学们基本上都是骑自行车的。由于邯鄯路不设非机动车道,要么花一倍时间绕路,要么违规穿行。”一位复旦学生说,复旦师生如果要从国定路上的东区宿舍到达南区体育场,步行花费时间较长,很多人都是骑车代步。但由于邯鄯路不设非机动车道,违规穿行便时有发生。



常常被迫违规穿行

邯鄯路是上海市中环快速路的地面配套道路,根据中环“快速路”的设计建设定位,沿线地面道路均未设置连贯的非机动车道。2003 年,邯鄯路被纳入上海市中环路一同建设改造,在复旦大学正门附近道路,采取了下沉式隧道的方式,剩余的地面辅道宽度相对不足,最终只能按照设计方案修建了机动车道和人行道,并采取了禁止非机动车通行的管理措施。

很长一段时间里,这段禁非道路给市民通行带来了诸多不便。复旦大学邯鄯校区沿邯鄯路两侧绵延近 1.5 公里,路北是有围墙的校本部,路南有经济学院、南区学生宿舍、南区体育场等一大批教学和生活设施,住在南区,专业课在东区,师生们需要经常在邯鄯路两侧穿行。

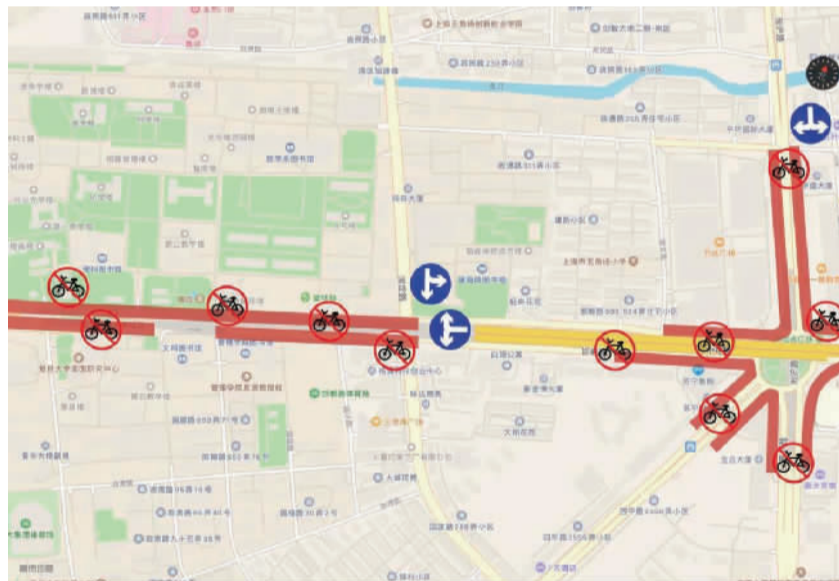
邯鄯路禁行非机动车对于周边居民和上

班族来说也带来诸多不便,很多行人“常常被迫违规穿行”。在没有警察值守的情况下,每天都有一些非机动车在人行道上通行,存在很大安全隐患。广大师生和周边群众对于解决邯鄯路非机动车和行人通行难的呼声日益强烈。

局部改造尽快实施

经过多次现场踏勘,区职能部门会同五角场街道召开了几次协调会,围绕沿线道路、用地条件、通行安全、交通执法等问题进行过深入研究,将大家的想法整理汇总、反复比较,形成了较优的几套方案。由于邯鄯路先天条件有限,综合师生群众需求的迫切性,让行人、非机动车、机动车“各行其道”,保障复旦大学南北校区交通步行及非机动车出行的畅通,局部改造将尽快实施起来。

结合调研情况,邯鄯路慢行交通系统优



邯鄯路及其周边禁行区、非机动车交通标志地点示意图(不包含商场所属内部道路)

化方案计划从以下几个方面改善路段通行情况:在邯鄯路国权路口新增南北向过街非机动车道和人行横道线,让过街路线更便捷更清晰;在邯鄯路国顺路口增设行人过街提示系统,优化交通信号灯设置,提高非机动车的通行安全;同时,对邯鄯路(国顺路—国年

路)南侧辅道重新定位,将该段道路功能调整为非机动车双向通行,明确行人、非机动车的通行路权,从而解决复旦师生及周边群众途经上述路段非机动车通行难的问题,让骑车和步行更安全、更便捷。

(上海大调研、复旦青年)

退休不退岗 社区“助E行”



“我这是女儿不用的手机,里面的字大小,看不清,怎么调大一点呀?”
“微信照片怎么有的清楚有的模糊?”
“别人乘车到哪里去可以查到乘几路车坐几站到,我手机有导航怎么就看不到这些呢……”

国定一居民区志愿者服务日现场,“魅力五角场·金色夕阳”离退休干部志愿服务队智能手机使用咨询台前,不少老年朋友坐下来询问各种日常使用手机时遇到的问题。

结合老年人的实际生活需要,参加咨询活动的四名志愿者做了充分准备,采取一对

一辅导的教学方式,用简单明了的语言给老年人讲解智能手机操作基本知识。针对咨询问题,志愿者讲解得详细,询问者听得仔细,有的还用笔记录下来,不时有老人竖着大拇指高兴地离开。

本次“助E行”活动旨在通过收集老年人常见问题,为下一步智能手机培训进社区做好准备,使培训内容紧贴老年人实际需求特点。“魅力五角场·金色夕阳”离退休干部志愿服务队还将分步进行“助E学、助E行、助E医”学习,让老年人在出行、就医、消费等日常生活中享受到智能化服务的便利。

(社区党建办)

本期导读

全景
梳理排摸淤积点位
破解共享单车“围城”

>>>P02

小城大事
街区共创的行动者
聚合资源的牵线人

>>>P03

视点
楼道堆放杂物,邻居怎么维权

>>>P04